

Podgląd: Re: Brak połączenia z internetem bezprzewodowym Play

mizar70 pisze: Na samym początku tego zadania zaczyna się taki problem że nie mam połączenia z netem 😊

Hehe, Panie coś Pan kręcisz... A jak tego posta napisałeś?
Żartuję oczywiście. OK, czyli jakiś kontakt z netem masz.

Jak mam zrobić aktualizacje pakietu bez internetu ?

Do samego uruchomienia modemu internet nam nie potrzebny, tzn. potrzebny, żeby odebrać tę wiadomość i jej treść przenieść na jakimś pendrivie i otworzyć ją pod Linuksem.

Nie wiem jak mam kopiować do terminala komend ze strony którą podałeś

Sktót Ctrl+C i Ctrl+V na pewno znasz - czyli z klawiatury kopiuj i wklej po zaznaczeniu myszką oczywiście tego, co nam potrzebne. Zakładam, że z tym problemu nie masz.

Żeby wkleić coś do terminala wystarczy do tych klawiszy dodać Shift. Czyli skrót (kopiuj z terminala to) Ctrl+Shift+c i wklej (do terminala) Ctrl+Shift+v.

Wkleić do terminala można też skopiowany tekst przy pomocy Prawego Przycisku Myszy. Czyli jak wolisz, zaznaczasz tekst i albo myszką, albo przy pomocy ww. skrótów klawiszowych.

Mint 13 - bardzo zacy system. Ale ad rem.

Otwieramy od edycji plik "40-usb_modeswitch.rules" przy pomocy edytora nano:

Kod: [Zaznacz cały](#)

```
sudo nano /lib/udev/rules.d/40-usb_modeswitch.rules
```

system zapyta o hasło administratora, wpisać je należy rzecz jasna i potwierdzić enterem.

Następnie na końcu bardzo długiego pliku (strzałka w dół lub PgDn) przed ostatnią linijką wklejasz taki tekst:

Kod: [Zaznacz cały](#)

```
# Huawei E3131h-2  
ATTRS{idVendor}=="12d1", ATTRS{idProduct}=="15ca",  
RUN+="usb_modeswitch '%b/%k'"
```

Po tym końcówka pliku ma wyglądać jak na poniższym obrazku:

```
Terminal
Plik Edycja Widok Wyszukiwanie Terminal Pomoc
GNU nano 2.2.6 Plik: /lib/udev/rules.d/40-usb_modeswitch.rules
# Visiontek 82GH 3G
ATTR{idVendor}=="230d", ATTR{idProduct}=="0007", RUN+="usb_modeswitch '%b/%k'"
# Linktop LW272/LW273
ATTR{idVendor}=="230d", ATTR{idProduct}=="0101", RUN+="usb_modeswitch '%b/%k'"
# Teracom LW272
ATTR{idVendor}=="230d", ATTR{idProduct}=="0103", RUN+="usb_modeswitch '%b/%k'"
# TP-Link MA180
ATTR{idVendor}=="2357", ATTR{idProduct}=="0200", RUN+="usb_modeswitch '%b/%k'"
# TP-Link MA260
ATTR{idVendor}=="2357", ATTR{idProduct}=="f000", RUN+="usb_modeswitch '%b/%k'"
# Exiss Mobile E-190 series (made by C-motech)
ATTR{idVendor}=="0808", ATTR{idProduct}=="6500", RUN+="usb_modeswitch '%b/%k'"
# Huawei E3131h-2
ATTRS{idVendor}=="12d1", ATTRS{idProduct}=="15ca", RUN+="usb_modeswitch '%b/%k'"
LABEL="modeswitch_rules_end"
^G Pomoc      ^O Zapisz     ^R Wczyt.plik ^Y Poprz.str.  ^K Wytnij     ^C Bież.poz.
^X Wyjdź      ^J Wyjustuj  ^W Wyszukaj  ^V Nast.str. ^U Wklej     ^T Pisownia
```

Zapisujemy zmiany w pliku wciskając Ctrl+o (O- jak Ola 😊) i potwierdzamy enterem.

Wychodzimy z programu przy pomocy Ctrl+x.

Otwieramy kolejny plik do edycji (analogicznie):

Kod: [Zaznacz cały](#)

```
sudo nano /etc/usb_modeswitch.d/12d1\ :15ca
```

i wklejamy do pliku (będzie raczej pusty)

Kod: [Zaznacz cały](#)

```
cat /etc/usb_modeswitch.d/12d1\ :15ca
#Huawei E3131 (Variant)
TargetVendor= 0x12d1
TargetProductList="1506"
MessageContent="5553424312345678000000000000000011062000000100000000
000000000000"
```

Znów zapisujemy (Ctrl+o), enter i zamykamy (Ctrl+x).

Następnie ostatnia komenda w terminalu:

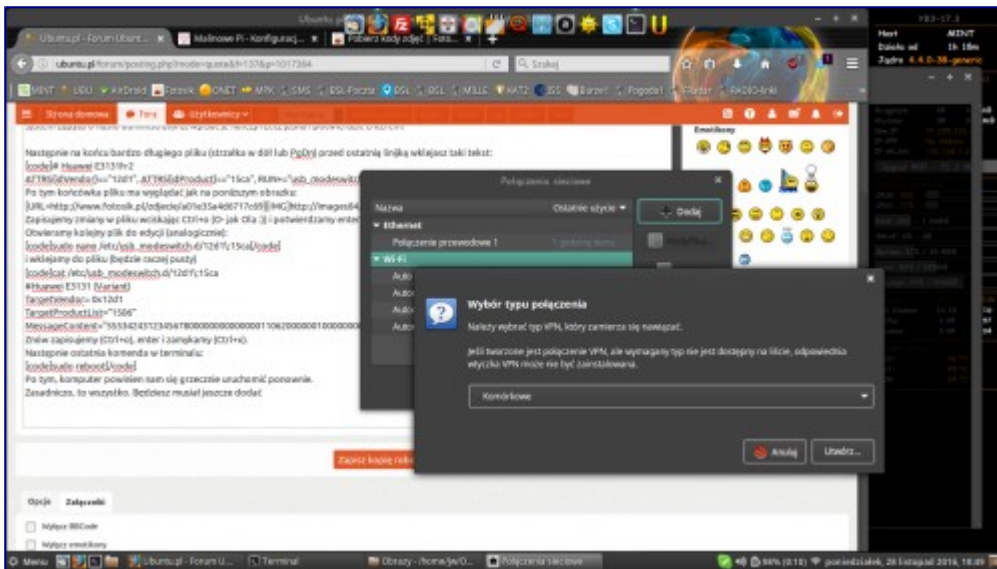
Kod: [Zaznacz cały](#)

```
sudo reboot
```

Po tym, komputer powinien nam się grzecznie uruchomić ponownie.

Zasadniczo, to wszystko.

Będziesz musiał jeszcze ewentualnie dodać w połączeniach sieciowych połączenie komórkowe,



ale jeśli na starym modemie działało to może się ostało.
Jeśli będziesz miał z tym problem - pisz, postaram się pomóc.
Pozdrawiam.